

Planning des événements familiales

MAI 20
JUIN 21

RENSEIGNEMENTS

Centre d'animation
sociale de l'Entente-Vallée
Espace social - Forum
2 Rue de Lorraine
Beaufort-en-Vallée 49250
Beaufort-en-Anjou
Tel. 02 41 45 60 89

centre.animation.sociale@beaufortenanjou.fr



SUIVEZ-NOUS SUR

facebook



RÉALISÉ EN COLLABORATION AVEC :

- Relais Assistants Maternels
(Beaufort-en-Anjou / Mazé-Milon / Les Bois d'Anjou)
- Relais Assistants Maternels La Ménitré
- Gabar'ronde Multi Accueil La Ménitré
- Multi accueil Mazé-Milon
- Les Gaiminous - Halte garderie Beaufort-en-Anjou
- Caisse d'Allocation Familiale de Maine-et-Loire
- Maison Départementale des Solidarités - Département ANJOU

BEAUFORT-EN-ANJOU
MAZÉ-MILON
LES BOIS D'ANJOU
LA MÉNITRÉ



- RÉSERVATION / INSCRIPTION NÉCESSAIRE
- ÉVÈNEMENTS GRATUITS SAUF SI MENTION CONTRAIRE

La Courte Echelle

03/05 - ACCOMPAGNEMENT À LA SCOLARITÉ
 au
30/06
 16H - 17H
 Beaufort-en-Anjou, La Ménitrié, Les Bois d'Anjou, Mazé-Milon

Une équipe d'accompagnateurs propose un temps et un lieu où votre enfant trouve l'appui d'un adulte pour l'aider dans ses devoirs scolaires.

Centre d'animation sociale Entente-Vallée,
 centre.animation.sociale@beaufortenanjou.fr
 Tel : 02.41.45.60.89

Activité proposée par La Courte Echelle

05/05 - ACTIVITÉ CIRQUE
 14H - 15H45
 Beaufort-en-Anjou

Développer l'imaginaire, la curiosité, l'entraide, le vivre ensemble dans le cadre de l'accompagnement à la scolarité

Centre d'animation sociale Entente-Vallée,
 Tel : 02.41.45.60.89
 centre.animation.sociale@beaufortenanjou.fr

12/05 - ATELIER PARENTS-ENFANTS

 14H - 17H
 Beaufort-en-Anjou

Temps d'activités à partager avec les enfants et échanger avec d'autres familles. Pour parents et enfants de 3 à 12 ans

Centre d'animation sociale Entente-Vallée,
 Tel : 02.41.45.60.89
 centre.animation.sociale@beaufortenanjou.fr

Activité proposée par La Courte Echelle

19/05 - ACTIVITÉ CIRQUE
 14H - 15H45
 Beaufort-en-Anjou

Développer l'imaginaire, la curiosité, l'entraide, le vivre ensemble dans le cadre de l'accompagnement à la scolarité

Centre d'animation sociale Entente-Vallée,
 Tel : 02.41.45.60.89
 centre.animation.sociale@beaufortenanjou.fr

25/05 - TENTE ROUGE
 20H - 22H30
 LD La Pinellerie 49250 Gée

Chapeau sur une base de : **10€**

Un lieu de parole libre et d'écoute bienveillante entre femmes.

sylvie.gaia@yahoo.fr ou
 Tel : 06.17.28.83.93

12/06 - DIR'LIRE
 11H - 12H
 Bibliothèque de Beaufort-en-Anjou

Histoires lues ou contées, à partir de 3 ans
 bibliotheque@beaufortenanjou.fr
 Tel : 02.41.79.74.11

13/06 - MA FEMME ACCOUCHE ! ET MOI, JE FAIS QUOI ?
 Cerce de paroles de futurs pères
 10H - 12H
 LD La Pinellerie 49250 Gée

15€ par personne

Lieu de paroles entre futurs papas sur le thème de l'accouchement et du « comment soutenir sa compagne ». Facilitée par Sylvie Poulain, doula de la naissance

sylvie.gaia@yahoo.fr ou
 Tel : 06.17.28.83.93

Activité proposée par La Courte Echelle

16/06 - ACTIVITÉ CIRQUE
 14H - 15H45
 Beaufort-en-Anjou

Développer l'imaginaire, la curiosité, l'entraide, le vivre ensemble dans le cadre de l'accompagnement à la scolarité

Centre d'animation sociale Entente-Vallée,
 Tel : 02.41.45.60.89
 centre.animation.sociale@beaufortenanjou.fr

16/06 - MALLE RÉALITÉ(S) VIRTUELLE
 14H30 - 16H30
 Bibliothèque de Beaufort-en-Anjou
 (cf. informations 02/06)

Activité proposée par La Courte Echelle

23/06 - ACTIVITÉ CIRQUE
 14H - 15H45
 Beaufort-en-Anjou

Développer l'imaginaire, la curiosité, l'entraide, le vivre ensemble dans le cadre de l'accompagnement à la scolarité

Centre d'animation sociale Entente-Vallée,
 Tel : 02.41.45.60.89
 centre.animation.sociale@beaufortenanjou.fr

23/06 - MALLE RÉALITÉ(S) VIRTUELLE
 14H30 - 16H30
 Bibliothèque de Beaufort-en-Anjou
 (cf. informations 02/06)

24/06 - TENTE ROUGE
 20H - 22H30
 LD La Pinellerie 49250 Gée

Chapeau sur une base de : **10€**

Un lieu de parole libre et d'écoute bienveillante entre femmes.

sylvie.gaia@yahoo.fr ou
 Tel : 06.17.28.83.93

25/06 - PARENTS SOLOS ENTENTE-VALLÉE
 19H30 - 21H30
 Beaufort-en-Anjou, La Ménitrié, Les Bois d'Anjou, Mazé-Milon

Lieu ressource pour les familles monoparentales pour échanger en toute confidentialité, bienveillance et respect.

Centre d'animation sociale Entente-Vallée,
 Tel : 02.41.45.60.89
 centre.animation.sociale@beaufortenanjou.fr

26/06 - SPECTACLE « LES DARWICHE CONTEURS »
 20H30 - 22H
 Bibliothèque de Beaufort-en-Anjou

« Trois voix mais une passion commune, le verbe. Jihad, Layla et Najoua Darwiche nous entraînent dans des histoires transmises de génération en génération, celles-là même qui nous poussent à ouvrir notre cœur et à croire en l'humanité. Une parole envoûtante et authentique, sans frontières. Un spectacle singulier où complicité et tradition résonnent à l'unisson. Intemporel ! » À partir de 12 ans

bibliotheque@beaufortenanjou.fr
 Tel : 02.41.79.74.11

30/06 - MALLE RÉALITÉ(S) VIRTUELLE
 14H30 - 16H30
 Bibliothèque de Beaufort-en-Anjou
 (cf. informations 02/06)

01/06 - EXPOSITION
« ASTERIX AUX
AU ORIGINES DU MYTHE »
16H30 - 19H
02/07 La Bulle - Médiathèque de Mazé

Exposition à l'occasion des 60 ans de la BD Astérix.
mediatheque@maze-milon.fr
Tel : 02.41.80.61.31

Activité proposée par La Courte Echelle

02/06 - ACTIVITÉ CIRQUE
14H - 15H45
Beaufort-en-Anjou

Développer l'imaginaire, la curiosité,
l'entraide, le vivre ensemble dans le
cadre de l'accompagnement à la scolarité
Centre d'animation sociale Entente-Vallée,
Tel : 02.41.45.60.89
centre.animation.sociale@beaufortenanjou.fr

02/06 - MALLE RÉALITÉ(S)
VIRTUELLE
14H30 - 16H30
Bibliothèque de
Beaufort-en-Anjou

Des histoires qui prennent vie, des expériences
immersives... la Malle Réalité[s] vous invite dans
une nouvelle dimension ! Venez découvrir le
casque de réalité virtuelle compatible avec la
PS4. Une sélection de jeux vous montrera le
vaste panel de possibilités offertes par cette
technologie : jeux d'action et d'aventure, plongée
sous-marine, sport futuriste, course, gangsters,
aventure spatiale... À partir de 12 ans
bibliotheque@beaufortenanjou.fr
Tel : 02.41.79.74.11

05/06 - BALADE CONTÉE
18H - 20H
Château de Montgeoffroy

Tiphaine Levailant contera dans les allées
du parc du château de Montgeoffroy. Les
familles pourront profiter d'une balade au
cœur d'un lieu emblématique de la
commune de Mazé-Milon et découvrir la
végétation et les animaux qui y vivent.
mediatheque@maze-milon.fr
Tel : 02.41.80.61.31

05/06 - JOURNÉE SIMULATEUR
AVEC OUEST GAMES /
CHALLENGES « CONTRE
LA MONTRE »
10H - 12H puis 14H - 17H
La Bulle - Médiathèque de Mazé

Une journée consacrée à la conduite
sur simulateur (Gran Turismo sport) et
casques réalité virtuelle. L'association
2lives sera là tout au long de la journée
pour présenter et animer cette journée.
Lots à gagner - à partir de 10 ans
mediatheque@maze-milon.fr
Tel : 02.41.80.61.31

06/06 - SPECTACLE « PAS
CHASSÉS SUR LA
COURBE DU MONDE »
17H30 - 19H
Bibliothèque de
Beaufort-en-Anjou

Contes merveilleux et philosophiques,
histoires drôles et cyniques : un voyage
autour du monde à travers des personnages
qui aiment, qui cherchent, qui trouvent...
Mais pas toujours ! 1ère partie contée par
les Dir'Liseurs. Tout public à partir de 7 ans
bibliotheque@beaufortenanjou.fr
Tel : 02.41.79.74.11

09/06 - ATELIER
PARENTS-ENFANTS
14H - 17H
Beaufort-en-Anjou

Temps d'activités à partager avec les
enfants et échanger avec d'autres
familles - thème : « Olympiades »
Jeux en équipe en plein air !
Pour parents et enfants de 3 à 12 ans
Centre d'animation sociale Entente-Vallée,
Tel : 02.41.45.60.89
centre.animation.sociale@beaufortenanjou.fr

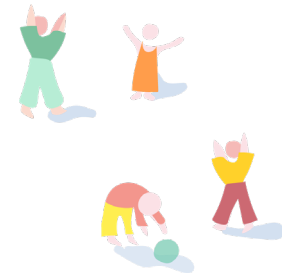
10/06 - RACONTINES
10H30 - 11H
Bibliothèque de
Beaufort-en-Anjou

Histoires, comptines et jeux de doigts
pour les 0-3 ans.
bibliotheque@beaufortenanjou.fr
Tel : 02.41.79.74.11

LUNDI	MARDI	MERCREDI	JEUDI	VENREDI	SAMEDI	DIMANCHE
					1	2
3	4	5 ACTIVITÉ CIRQUE	6	7	8	9
10	11	12 ATELIER PARENTS ENFANTS	13	14	15	16
17	18	19 ACTIVITÉ CIRQUE	20	21	22	23
24	25 TENTE ROUGE	26 ACTIVITÉ CIRQUE	27	28 PARENTS SOLOS ENTENTE-VALLÉE ACCOMPAGNER SERIEMENT UN PROCHE EN FIN DE VIE	29	30
31						

M A I





28/05 - ACCOMPAGNER SEREINEMENT UN PROCHE EN FIN DE VIE
18H - 20H
LD La Pinellerie 49250 Gée

15€ par personne

Une rencontre participative pour apprivoiser cette période difficile de la fin de vie qui peut être une période cadeau si on la vit en conscience et en authenticité. Nous y parlerons des besoins des personnes qui partent pour alléger le désarroi de ceux qui restent.

sylvie.gaia@yahoo.fr ou
Tel : 06.17.28.83.93

06/04 - RÉSIDENCE SANOE
À partir de 10H
Commune de Mazé

au
05/06

Chaque année, La Bulle, Pôle ressource régional de BD, accueille un artiste en résidence. Sanoe, autrice de bande dessinée, séjourne à Mazé pendant 2 mois. Elle travaille à l'Atelier Kawa sur un projet de bande dessinée. Si les conditions sanitaires le permettent Sanoe rencontrera des classes et le public au mois de mai.

mediatheque@maze-milon.fr
Tel : 02.41.80.61.31

Activité proposée par La Courte Echelle

26/05 - ACTIVITÉ CIRQUE
14H - 15H45
Beaufort-en-Anjou

Développer l'imaginaire, la curiosité, l'entraide, le vivre ensemble dans le cadre de l'accompagnement à la scolarité

Centre d'animation sociale Entente-Vallée,
Tel : 02.41.45.60.89
centre.animation.sociale@beaufortenanjou.fr

28/05 - PARENTS SOLOS ENTENTE-VALLÉE
19H30 - 21H30
Beaufort-en-Anjou, La Ménitré,
Les Bois d'Anjou, Mazé-Milon

Lieu ressource pour les familles monoparentales pour échanger en toute confidentialité, bienveillance et respect.

Centre d'animation sociale Entente-Vallée,
Tel : 02.41.45.60.89
centre.animation.sociale@beaufortenanjou.fr



N - U - J

LUNDI	MARDI	MERCREDI	JEUDI	VENREDI	SAMEDI	DIMANCHE
	1 EXPOSITION « ASTERIX AUX ORIGINES DU MYTHE »	2 ACTIVITÉ CIRQUE MALLE RÉALITÉ(S) VIRTUELLE	3	4	5 JOURNÉE SIMU - LATEUR / AVEC OUEST GAMES BALADE CONTÉE	6 SPECTACLE « PAS CHASSÉS SUR LA COURBE DU MONDE »
7	8	9 ATELIER PARENTS ENFANTS	10 RACONTINES	11	12 DIR'LIRE	13 CERCLE DE PAROLES DE (FUTURS) PAPAS
14	15	16 ACTIVITÉ CIRQUE MALLE RÉALITÉ(S) VIRTUELLE	17	18	19	20
21	22	23 ACTIVITÉ CIRQUE MALLE RÉALITÉ(S) VIRTUELLE	24 TENTE ROUGE	25 PARENTS SOLOS ENTENTE-VALLÉE	26 SPECTACLE « LES DARWICHE CONTEURS »	27
28	29	30 MALLE RÉALITÉ(S) VIRTUELLE				

PARENTS-ENFANTS 0-3 ANS

PARENTS-ENFANTS 3-10 ANS

PUBLIC DE 13 À 113 ANS

ENTRE PARENTS

TOUT PUBLIC

ADOS / ADULTES

