



Compte-rendu du Forum participatif

hyper positif

c'est quoi un drive de produits locaux ?

Les Bois d'Anjou à l'initiative

C'est un système de commande sur Internet Vous faites votre choix de produits locaux* sur la boutique en ligne et vous récupérez votre commande dans un point de retrait près de chez vous.

Le drive est un intermédiaire de vente en circuit court pour les producteurs et les artisans

Chacun participe au coût de fonctionnement du drive en fonction du chiffre d'affaire réalisé. Le concept est prévu pour faciliter l'organisation des fournisseurs du drive.

* Produits, Fabriqués ou Transformés localement

Les élus de la commission développement économique des Bois d'Anjou travaillent depuis 2016 sur le projet. **L'idée c'est d'accompagner le lancement d'une nouvelle activité économique innovante, qui crée du lien et qui participe à l'attractivité pour accueillir de nouveaux habitants sur la commune.**

Avec l'appui de la chambre d'agriculture, le projet est bien engagé : étude de marché, scénarios d'organisation et modèles économiques performants.

Et l'expérience très conviviale et constructive du forum participatif est un vrai + dans ce projet, quelle énergie !



le drive des Bois d'Anjou : comment ça marche ? côté acheteur



1

je me connecte sur le site dédié (par exemple) www.drive-boisdanjou.fr



2

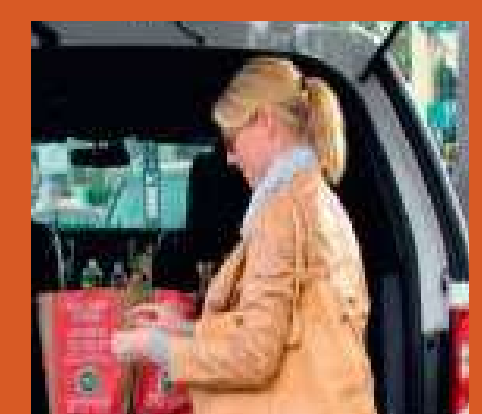
je fais mon marché et je paie en ligne

une offre de produits variée, choix possible, pas de panier imposé



3

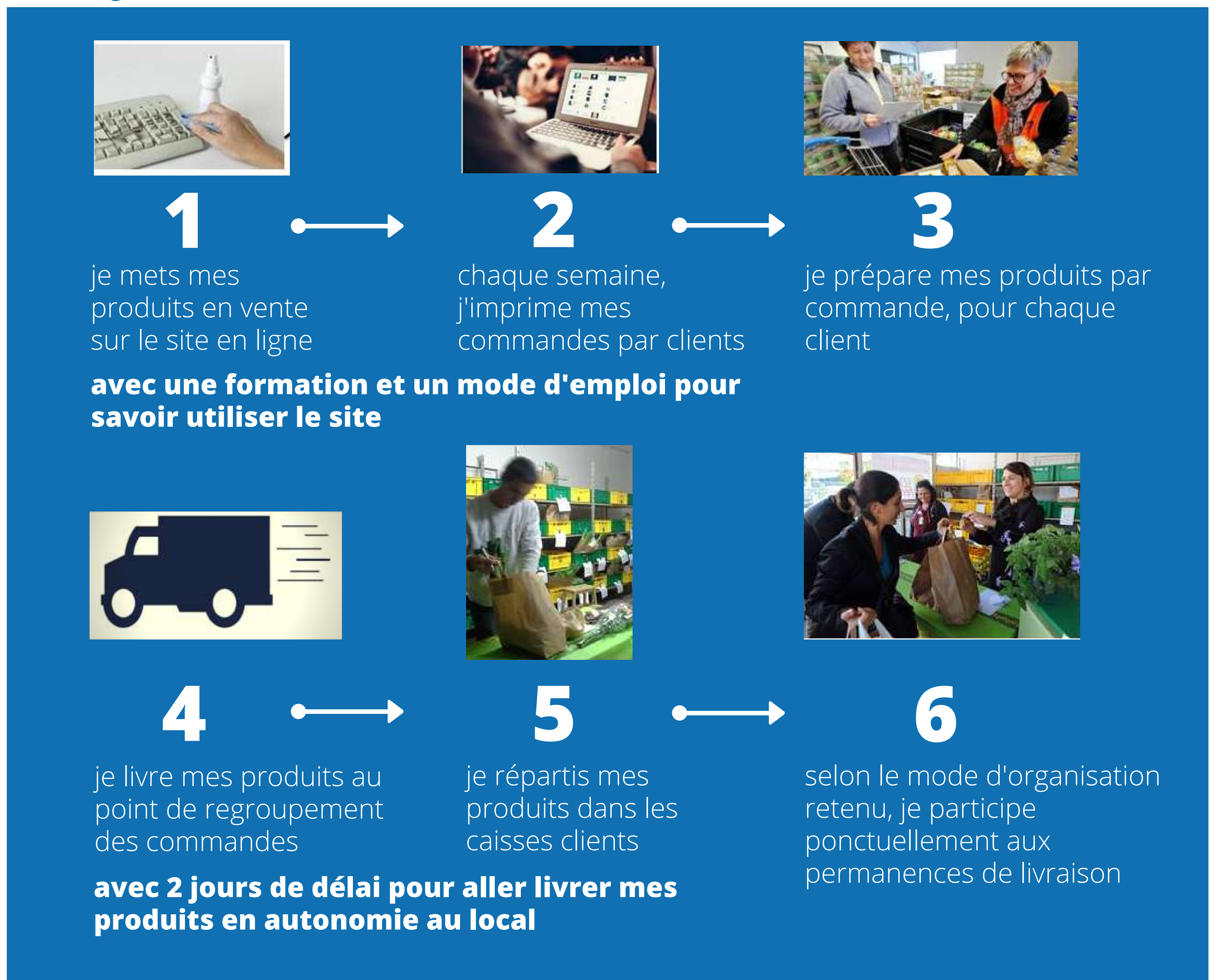
je peux commander une fois par semaine



4

je récupère ma commande aux heures et lieux convenus

le drive des Bois d'Anjou : comment ça marche ? côté fournisseur



la boutique
en ligne :
simple,
agréable et
sécurisée
pour le
paiement en
ligne

NOS PRODUITS | RECHERCHER : Rechercher... | OK

ACCUEIL | LÉGUMES | FRUITS | PRODUITS LAITIERS DE VACHE | FROMAGES ET LAIT DE CHÈVRE | VIANDES FRAICHES | VOLAILLES, LAPINS, OEUFS | TERRINES ET PLATS CUISINÉS | ÉPICERIE ET CONDIMENTES | PÂTES ALIMENTAIRES ET FARINE | JUS DE FRUITS | CIDRES ET PRODUITS CIDRICOLES | VINS D'ANJOU ET DE SAUMUR | FLEURS COUPÉES

producteurs du miel 49 vous souhaitent un bel été !
Bonjour, N'oubliez pas de passer votre commande avant lundi 31 juillet minuit pour récupérer vos achats le jeudi 3 août entre 16h30 et 19 h au 8 rue du maine à Angers ! Nous restons à votre disposition pour répondre à vos questions par téléphone ou via l'onglet contact.
A très bientôt
Les agriculteurs du Drive fermier 49

Où nous trouver ?
8 rue du Maine
49100 ANGERS
Tél. : 02 41 96 75 72
Port. : 06 24 69 44 92
CONTACTEZ-NOUS

Un conseil, une commande ?
02 41 96 75 72
Paiement sécurisé
e-transactions
Nos engagements
• 100 % de produits locaux et fermiers
• Un lien privilégié entre producteurs et consommateurs
• Un service pratique et rapide

Produit à la une

<p>secret tartinade 110 g smille MAUDET- JUSIN</p> <p>4,20 € TTC A l'unité</p> <p>FICHE PRODUIT + INDISPONIBLE</p>	<p>boudin noir artisanales - EARL GUILLOISEAU</p> <p>3,10 € TTC A l'unité</p> <p>FICHE PRODUIT + AJOUTER</p>	<p>JAMBON BLANC ARTISANAL - EARL GUILLOISEAU</p> <p>3,42 € TTC 17,10 € / Kg</p> <p>FICHE PRODUIT + AJOUTER</p>
--	--	--

L'atelier n°1 du forum

1) la livraison ?

83%

POUR

le vendredi soir

16h30 à 19h30

17%

le samedi matin

9h à 12h

83% des participants au forum seraient plutôt pour une livraison des commandes du drive le vendredi soir par rapport au samedi matin (17%).

2) les points de retraits ?

70%

POUR

2 points de retraits

1 à St Georges + 1 à Brion

30%

1 seul point de retrait

1 à St Georges + livraison à domicile

70% des participants au forum seraient plutôt pour 2 points de livraison proposés à St Georges et à Brion car il existe des locaux disponibles plutôt qu'un seul point à St Georges avec un système de livraison à domicile en prestation payante.

ce qui est bien dans l'organisation qui est proposée

Extraits

Direct producteurs locaux

Le choix !
La variété et la qualité des produits proposés

La flexibilité d'avoir 2 points de retrait pour sa commande

Qu'il n'y ait pas d'engagement à long terme

L'amplitude horaire pour les gens qui travaillent

Pas de minimum d'achat

La dynamique collective
Le lien sur la commune, l'occasion de rencontrer du monde.

ce qui serait à améliorer et les solutions proposées

Vigilance sur les prix des produits proposés sur le drive

Moins d'emballage - Des produits de qualité mais accessibles au + grand nombre -

Difficultés d'accès à Internet ou à se déplacer

Voir en mairie ou autres lieux pour accompagner les personnes âgées à passer commande - Regroupement des commandes à livrer pour les personnes qui ne peuvent pas se déplacer : entraide et bénévolat -

Pour le retrait des commandes et les distributions

Bien maintenir 2 lieux de livraison - SMS de rappel pour venir chercher sa commande - Laisser la possibilité à une autre personne de venir récupérer sa commande - Impliquer des bénévoles pour assurer les permanences de distribution -

l'atelier n°2 du forum

Après la présentation des grandes lignes de l'organisation du Drive des Bois d'Anjou et du modèle économique, les participants se sont réorganisés en tables d'habitants d'un côté, et en tables de producteurs et d'artisans d'un autre côté, avec des animations d'ateliers différenciées.

côté habitants c'était faites votre drive !



Les participants se sont rendus dans le hall où les attendaient 60 références de produits qui pourraient être proposées au drive des Bois d'Anjou avec l'objectif de constituer leur panier comme ils le feraient en passant leur commande au drive.

Voici ce que les habitants ont plébiscité

Ces résultats sont basés sur 26 "listes de courses" collectées lors de l'atelier

le budget moyen
du panier est à **76 euros**

pour une moyenne de 12 produits par panier

C'est un panier élevé car 10 participants sur 26 ont choisi un colis de viande dans leur panier (à 60 ou 75 euros) en précisant qu'ils n'en prendraient pas toutes les semaines.

la majorité des
paniers est à **40-60 euros**

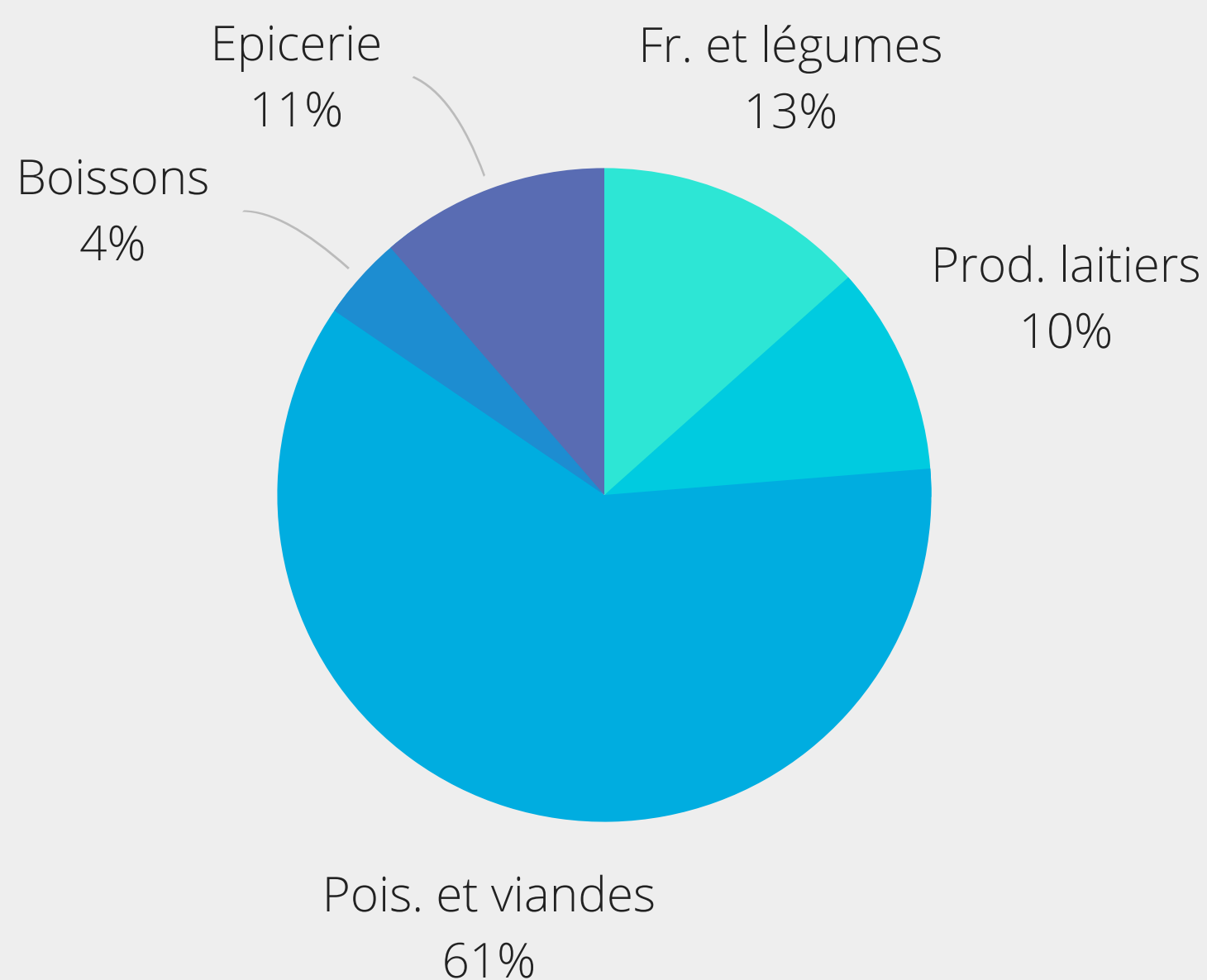
85%

sont satisfaits du
prix de leur panier

48%

ont fait un panier
100% bio

Répartition du panier moyen par catégories de produits



les produits qui ont été le + choisis

Ces produits ont été pris plus de 10 fois sur les 26 paniers de l'atelier parmi 60 références proposées

carottes bio

tomme de vache

rôti de porc

batavia bio

bûche de chèvre

poulet

pommes de terre bio

lait bio

jus de pommes bio

fraises bio

yaourts bio

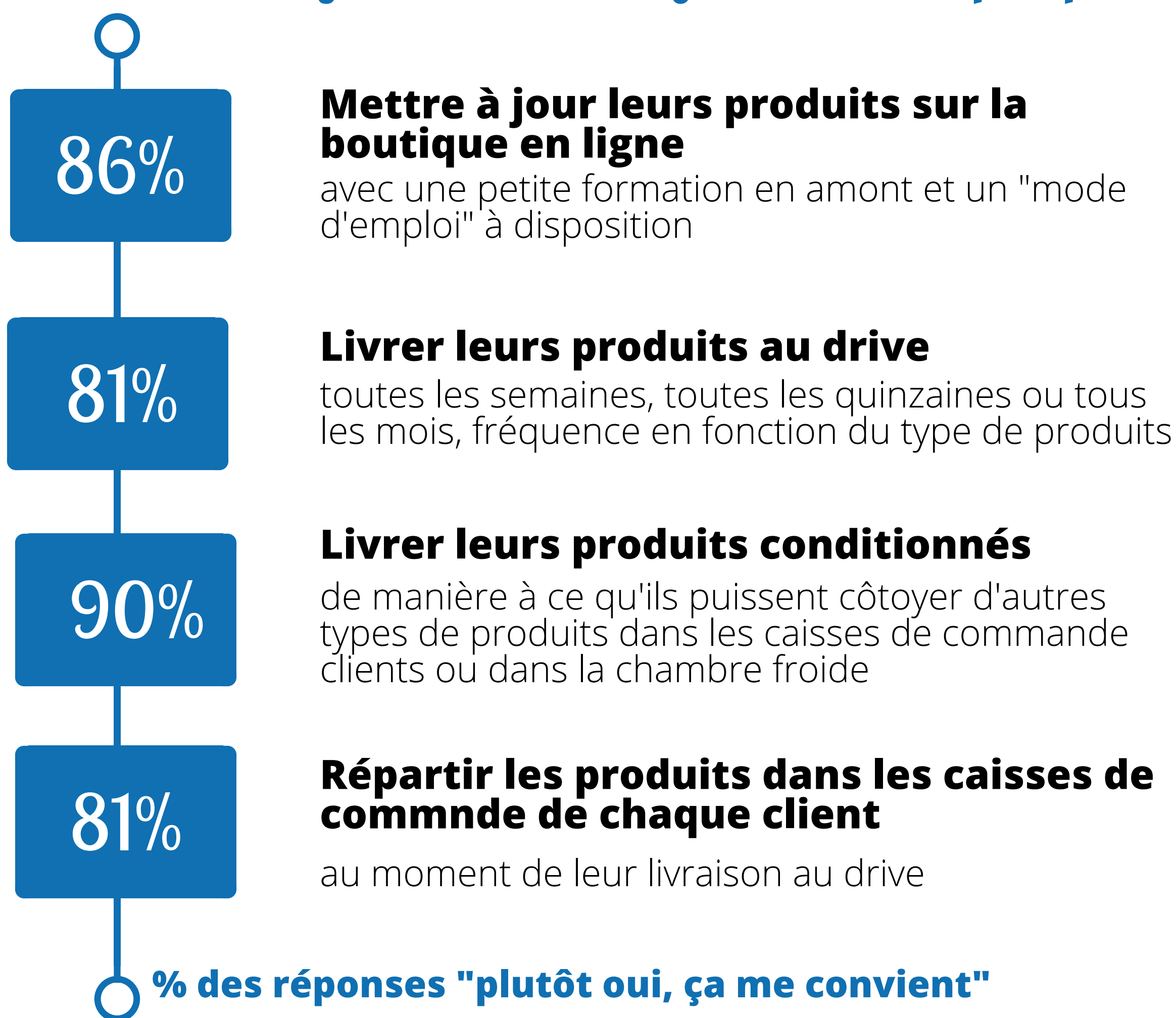
oeufs

côté producteurs et artisans c'était **débriefe** sur le projet drive

L'atelier était organisé autour d'une série de questions permettant à chaque producteur et artisan de se positionner sur les éléments avancés lors des présentations sur l'organisation et le modèle économique du drive des Bois d'Anjou.

Les résultats ci-dessous sont issus de la synthèse des 21 fiches collectées, représentant les 19 entreprises présentes au forum participatif.

la majorité des entreprises présentes sont satisfaites de l'organisation proposée pour le drive



Pour les producteurs et les artisans, le drive représente à la fois un espace de vente supplémentaire, un gain de temps commercial (commande via un site), susceptible de générer une clientèle nouvelle et plus fidèle. En favorisant le lien avec les consommateurs du drive c'est aussi un bel espace de mise en valeur du travail et des savoir-faire.

mais des efforts restent à faire sur le coût de fonctionnement du drive pour les fournisseurs

car **62%** des participants se déclarent mitigés, en questionnaire, sur le coût de fonctionnement évalué entre 20 à 25%

ok, message reçu : le travail est engagé !

c'est quoi le coût de fonctionnement ? pour 100 de vente au drive : 20 à 25 servent à payer les charges (loyer, électricité, frais de la boutique en ligne, communication, etc.) et 75 à 80 reviennent directement aux fournisseurs

au final de cet atelier
c'est très positif !

16 entreprises **et** **3** entreprises
sont toujours partantes pour fournir le drive
sont mitigées ou en questionnaire

l'atelier n°3 du forum

La 3ème et dernière partie du forum était consacrée à l'organisation pratico-pratique du drive des Bois d'Anjou. Pour un drive "qui roule", plusieurs ingrédients sont indispensables à la recette qui nécessitent de mobiliser des ressources, des compétences et du temps de disponible.

pour un drive bien organisé, il faut aussi ...



animer la boutique en ligne - newsletter et réseaux sociaux - animations au drive

clap de fin des commandes de la semaine - éditer les bons de commande par client...

suivi du chiffre d'affaire, versement aux fournisseurs, comptabilité...

calendrier des permanences de distribution, gestion du local...

et pour tout cela, il y a eu une super mobilisation ;)

47 personnes, présentes au forum
souhaitent s'investir
pour que le drive produits locaux des Bois
d'Anjou puisse fonctionner !
dont

25
habitants
et

22
producteurs
et artisans

sur le
temps



pourraient y consacrer
2 % beaucoup de temps
44% un peu de temps
53% un tout petit peu de temps

ps : vous n'étiez pas au forum, mais le drive ça vous branche ? Pas de souci, rv à la prochaine réunion !

pour faire
quoi ?



59% distributions
19% livraisons
14% communication
9% gestion



Suite au forum participatif du 15 septembre, le projet drive produits locaux des Bois d'Anjou va se concrétiser sous la forme d'une association regroupant des producteurs, des artisans et des habitants.



Le forum a été un moment très fort pour le projet.

Il a permis de préparer la mise en œuvre du drive en tenant compte au plus près des besoins, des attentes mais aussi des contraintes de chacun.

Contact

driveboisdanjou@gmail.com

Toutes les idées et les points de vue recueillis au forum sont précieuses et vont guider la suite du projet.

Merci de votre participation à tous.

Bon nombre d'entre vous n'avait pas pu se libérer pour participer au forum du drive. Sachez que vous êtes toujours les bienvenus pour rejoindre l'aventure !

Je vous donne rendez-vous à tous pour la prochaine rencontre qui aura lieu le 19 janvier à Brion.

D'ici là, je vous souhaite de bonnes fêtes de fin d'année.

Arnaud Monchicourt,
Maire des Bois d'Anjou

Ce projet est soutenu par les fonds européens LEADER mobilisés par le Pays des Vallées d'Anjou.



CE PROJET EST COFINANCÉ PAR LE FONDS EUROPÉEN AGRICOLE POUR LE DÉVELOPPEMENT RURAL. L'EUROPE INVESTIT DANS LES ZONES RURALES

Conception et réalisation :
Chambre d'agriculture
antenne Baugeois Vallée
Tel. 02 41 96 76 50