



GRS NO



LE RECRUTEMENT DANS L'ARMÉE DE TERRE

INFORMATION CORRESPONDANTS DEFENSE

26 JANVIER 2018





« L'armée de Terre continue et continuera à recruter. »

Sa structure d'armée professionnelle le lui impose :

- 72% de ses militaires sont contractuels
- 100% des MDR sont contractuels
- La majeure partie des MDR effectue un premier parcours professionnel d'une durée moyenne de 7 ans
- une armée opérationnelle est une armée jeune !

Mission de la chaîne recrutement

**Recruter...des soldats de
qualité...qui restent dans
nos rangs.**



Mission de la chaîne recrutement

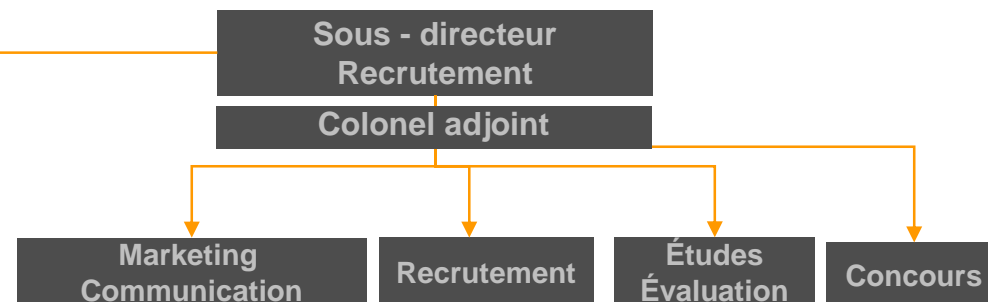
Les 3 composantes de cette mission :

- **ATTIRER** : créer l'étincelle ou conforter la vocation
- **RECRUTER** : respecter et améliorer un processus bien normé, visant à sélectionner le meilleur dossier, en toute équité.
- **(contribuer à) FIDELISER** : Eviter les désillusions et le gaspillage d'argent, de temps et d'énergie.

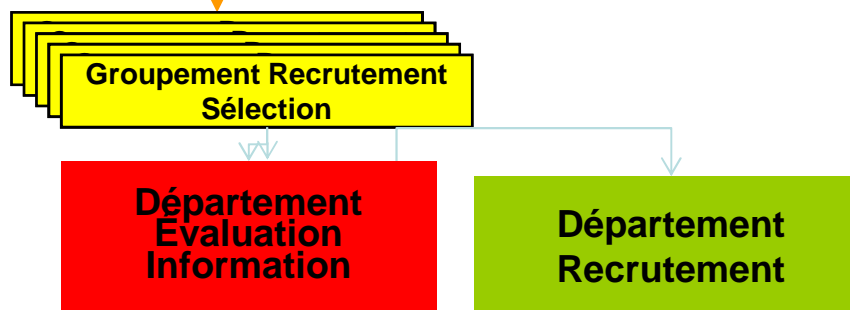
L'organisation de la chaîne recrutement

NIVEAUX

National :
conception
pilotage



Régional :
mise en
œuvre



5 GRS et 104 CIRFA

Environ 400 recruteurs
et 60 évaluateurs

Le CIRFA : la clé de voute

MISSION :

exploiter le potentiel de sa zone et définir avec ses candidats un projet professionnel en adéquation avec les évolutions et les besoins de l'armée de terre.

- Prospecter
- Attirer - communiquer
- Prendre contact, recevoir, informer
- Ouvrir et suivre les dossiers de candidatures
- Orienter
- Valoriser les signatures de contrats

Le CIRFA : clé de voute du recrutement

■ 104 CIRFA

- 6 BUREAUX OM
- 36 BUREAUX AIR
- 38 BUREAUX MARINE
- 98 BUREAUX TERRE

MAINE ET LOIRE

environ 170 recrutements annuels « sans diplôme au BAC + 5 » pour l'armée de terre, environ 150 recrutement pour la Marine et l'Armée de l'Air

Le parcours du candidat

Attirer/
prospector



Entretiens
d'information



17
semaines

Ouverture de
dossier



Évaluation



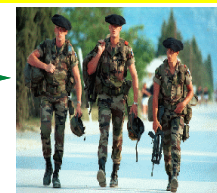
Orientation



Commission
d'affectation SDR



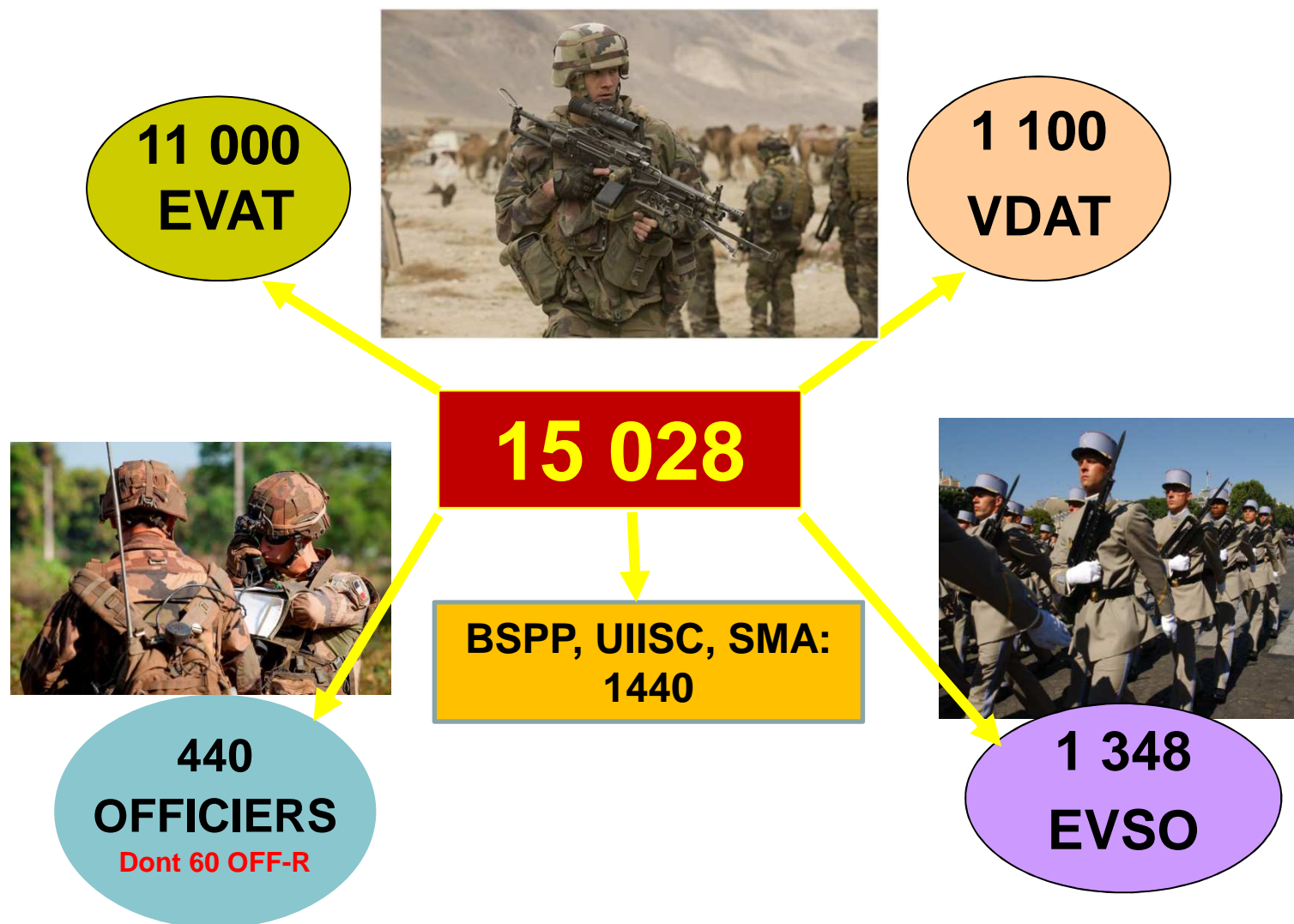
Unités



Signature / information CFIM



Les objectifs de recrutement « Terre » 2018



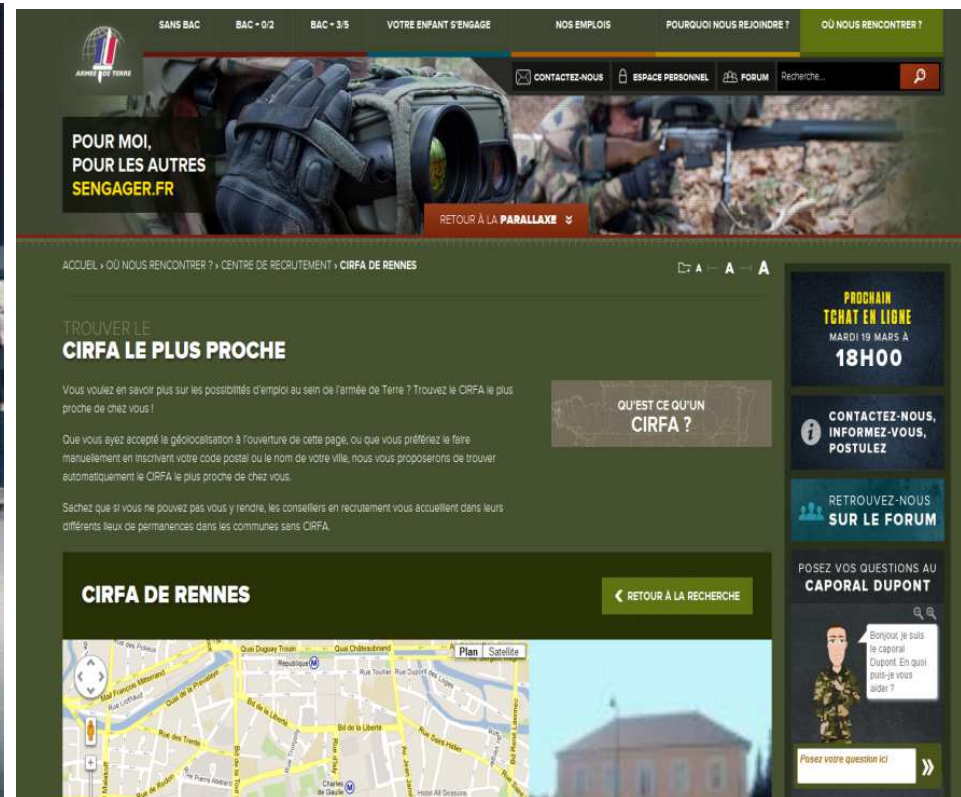
2 300 recrues pour la zone Nord-Ouest



GRS NO



Le recrutement à l'heure du « net »



POUR MOI, POUR LES AUTRES **SENGAGER.FR**



Le recrutement à l'heure des réseaux sociaux





Des appuis décisifs

Les correspondants « défense » au sein des départements: vecteurs d'information indispensables.

La Journée Défense Citoyenneté : (JDC) : élément « déclencheur » à l'origine de nombreuses candidatures

- ✓ le premier contact
- ✓ l'occasion d'un vrai témoignage
- sur la vraie vie militaire

Les actions de communication : présence permanente: « *Les soldats d'aujourd'hui parlent aux soldats de demain* »

Les préparations militaires : une première approche

- PM Terre = une première immersion en régiment (1 semaine)
- PM Supérieure = une confrontation et un outil de sélection (3 semaines)
- PM Spécialisée = la découverte d'une spécialité ou d'un métier en milieu militaire



GRS NO

